

Self-fit resin MIYABI

セルフフィットレジン雅

保険適用品



◆テックの製作や義歯の修理に最適

◆色調も豊かで、天然歯に近似した美しい修復物を再現

◆気泡の混入を抑え、研磨性も優れています

優れた操作性、耐摩耗性、耐吸水性、耐着色性を持ち
患者様に笑顔をお届けできる製品です。



| 販売名 | 一般的名称 | 認証番号 |
|-------------|------------------|----------------------------|
| セルフフィットレジン雅 | 歯科汎用 アクリル系レジン | 管理医療機器 303AKBZX00007000 |

【関連商品】 加熱重合
ラピッドレジン雅

仕様

【色調】 リアルピンク（繊維入）：# 2、# 3

【包装】 粉末：1 kg 専用液：500ml

一般的名称：義歯床用アクリル系レジン 管理医療機器：303AKBZX00006000



流し込みにも・・・

筆積みにも・・・

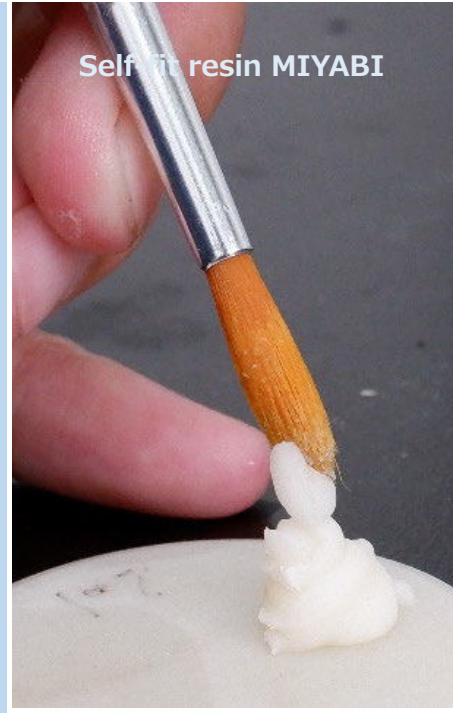


Self-fit resin MIYABI

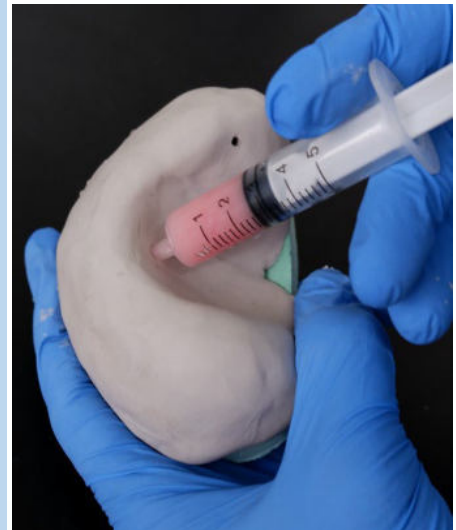
修理にも・・・

セルフフィットレジジン雅

さまざまなシーンで活躍する
汎用型即重レジジン



Self-fit resin MIYABI



注入にも・・・

◆物性データ

| | |
|------------|-----|
| 曲げ強度 (MPa) | 115 |
|------------|-----|

◆仕様

【色調】リアルピンク（繊維入）：#2、#3
 歯冠色：C#2、C#3
 クリア：#0



【包装】粉末：100g、1kg
 専用液：100ml、500ml

◆操作時間（流し込み法による硬化時間の目安）

混和開始

↓

湿った泥状 混和→約1・2分

餅状になる迄に注入を終了し、加圧重合器に入れて40～50℃の温水に浸し、加圧重合すると、ほとんど気泡のない強固な硬化修復物を製作できる

↓

餅状（初期硬化状態）混和→約3・4分

↓

ゴム状（中期硬化反応 硬化熱の出始め）混和→約5・6分

↓

初期硬化（硬化熱の上昇）混和→約7・8分

↓

完全硬化（硬化完了）混和→約10～15分

※色見本は、#0、#2、#3、C#2、C#3の順に並べています。

※なお、印刷物のため、実際の色調とことなる場合がございます。

※室温等の条件によって、操作時間は異なります。



製造販売元 **日本新世紀歯科株式会社**
 Japan New Century Dental Co., LTD

〒544-0005
 大阪府大阪市生野区中川2-16-16
 TEL:06-6224-7896

製造元 **上海新世纪齿科材料有限公司**
 Shanghai New Century Dental Materials Co., LTD

注册人/生产企业名称/售后服务:上海新世纪齿科材料有限公司
 住所/生产地址:上海市嘉定区华亭镇唐行村461号 部 編:201816
 网 址:http://www.sncdental.com 电子邮件:snd@9long.com.cn
 联系电话:021-59954240, 59954628 传 真:021-59954236